



31 Dicembre 2011

IB Classic

Linee Flessibili

- **Total Return**
- **Bilanciata Obbligazionaria**
- **Azionaria Globale**

Linee Trading System

- **Obbligazionaria**
- **Azionaria**



AVVERTENZE. Informazioni utili: Redazione: Invest Banca SpA Gestioni Patrimoniali.

Responsabilità/Garanzia: Non si assume nessuna responsabilità o garanzia per il contenuto della presente pubblicazione, in particolare per gli indici e le indicazioni di performance in esso riportate nonché opinioni o suggerimenti. I suggerimenti e le esternazioni in merito a singoli mercati o all'evoluzione generale del mercato, o di altro tipo, contenute in questa pubblicazione, si basano su opinioni personali dell'autore e sono da intendersi come tali. Le nostre previsioni di consenso possono differire da altre fonti disponibili al pubblico in virtù dei nostri criteri di analisi e selezione. Le previsioni e le opinioni espresse nel presente documento rappresentano le considerazioni di Invest Banca SpA alla data di redazione e possono variare senza preavviso.

Utilizzo del contenuto: l'impiego redazionale del contenuto di questa pubblicazione o parti di essa possono essere riutilizzate o citate solamente mediante indicazione della fonte e preventivo consenso dell'editore. Su richiesta si possono fornire informazioni più complete. Il presente materiale non deve essere inteso come abbastanza esaustivo da costituire la base di una valutazione di investimento.

Disposizioni importanti di carattere legale: Questi documenti sono destinati esclusivamente all'uso interno degli intermediari abilitati da Invest Banca SpA e/o dagli investitori istituzionali e non possono essere trasmessi a terzi.

Questi documenti non devono essere utilizzati in nessun caso come materiale pubblicitario per il collocamento al pubblico o qualsiasi altra forma di offerta pubblica delle gestioni patrimoniali Invest Banca SpA.

Le indicazioni riportate in queste pagine non costituiscono un'offerta ed hanno esclusivamente scopo informativo. Si declina pertanto ogni responsabilità in ordine alla veridicità ed all'esattezza del loro contenuto. Qualsiasi raccomandazione o opinione sulle linee di gestione, su aree di investimento, settori merceologici e singoli titoli azionari ed obbligazionari o quote di OICR o su altri temi contenuti nelle indicazioni rispecchiano il punto di vista personale dei rispettivi autori e non costituiscono nessun obbligo per Invest Banca SpA. La messa in atto di raccomandazioni sulle linee di gestione offerte da Invest Banca SpA rimane sempre nell'esclusiva responsabilità degli intermediari o degli investitori. Prima dell'adesione a qualsiasi linea di gestione si prega di leggere il più recente prospetto informativo aggiornato ed i più recenti rapporti mensili.

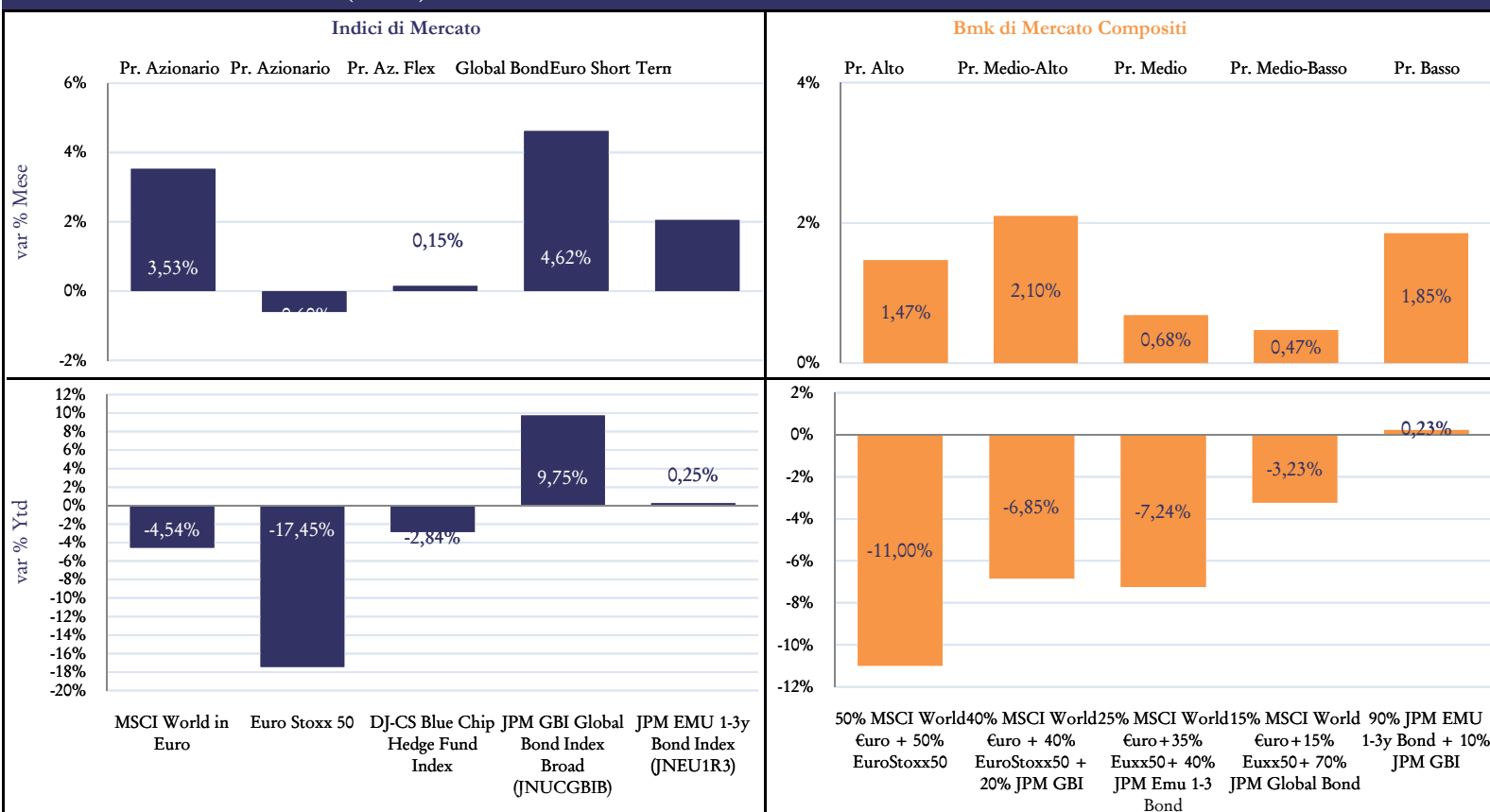
RENDIMENTI STORICI LINEE DI GESTIONE

* i rendimenti sono riferiti ad una media di portafogli campione al lordo di costi e commissioni

Linee IB Classic	2000	2001	2002	2003	2004	2005	2006	2007	2008	2009	2010	2011	5anni	10anni
Linea Total Return (FTR)	0,54%	-0,64%	-3,73%	5,00%	4,58%	6,56%	1,19%	2,43%	-6,87%	7,67%	2,15%	3,49%	8,87%	22,47%
Benchmark FCI Obblig.ri Misti	2,94%	2,23%	1,72%	2,56%	3,71%	4,21%	1,04%	0,82%	-1,82%	6,50%	0,45%	-2,35%	3,60%	16,84%
Media delle linee pre-Mifid Obbligazionarie Prudenti e Total Return GPM e Gpf (MO, FO, MP e GTR)														
Linea Bilanciata Obblig. (FBO)	-6,59%	-10,31%	-11,34%	8,97%	4,98%	13,52%	3,08%	4,83%	-11,60%	11,67%	3,66%	-3,82%	4,74%	23,95%
Benchmark FCI Bil. Obblig.ri	-0,19%	-4,16%	-8,72%	2,73%	3,18%	5,72%	1,97%	-0,17%	-5,87%	8,45%	2,88%	-3,28%	2,01%	6,89%
Media delle linee pre-Mifid Bilanciate GPM e GPF (MB e FB)														
Linea Flessibile Azionaria (FAG)	-19,98%	-12,56%	-16,02%	15,68%	5,15%	22,57%	9,93%	8,00%	-24,36%	16,80%	7,15%	-17,45%	-9,86%	27,45%
Benchmark FCI Az. Int.	-13,39%	12,92%	-14,91%	7,32%	2,64%	17,81%	4,87%	-4,40%	-35,15%	24,14%	10,59%	-8,33%	-13,15%	4,58%
Media delle linee pre-Mifid Azionarie e Flessibili GPM e GPF (MA, FA, FF e MF)														
Linea Trading System Obblig. (TSO)	nd.	nd.	nd.	3,28%	5,95%	4,75%	3,66%	1,56%	2,14%	5,61%	6,65%	2,25%	18,21%	35,85%
Benchmark FCI Bil. Obblig.ri	nd.	nd.	nd.	0,69%	2,48%	2,13%	0,53%	1,38%	1,69%	5,21%	0,97%	-0,48%	8,77%	14,60%
Linea Trading System Azionaria (TSA)	nd.	nd.	nd.	4,06%	5,60%	26,13%	10,79%	1,72%	-3,49%	24,69%	8,77%	-16,57%	15,12%	61,70%
Benchmark FCI Az. Int.	nd.	nd.	nd.	3,04%	2,64%	17,83%	5,48%	-4,38%	-35,14%	17,64%	13,34%	-7,77%	-16,31%	12,68%
Pref. Fideuram FCI Obblig.ri	4,45%	3,46%	2,81%	1,76%	2,48%	2,36%	0,54%	1,39%	1,70%	5,40%	0,96%	-0,49%	8,96%	18,91%
Pref. Tremont Hedge index	nd.	nd.	nd.	nd.	5,31%	3,61%	9,65%	7,42%	-26,31%	12,20%	12,13%	-2,84%	2,60%	21,17%
Pref. MSCI World in euro	-8,24%	-13,36%	-37,99%	8,83%	4,71%	23,95%	5,51%	-3,41%	-40,13%	23,02%	17,16%	-4,54%	-7,90%	-2,89%

NB: I dati storici si riferiscono a dati medi reali lordi di dossier GPM e GPF che nelle linee pre Mifid rappresentavano lo stesso profilo di investimenti

PERFORMANCE DA INIZIO MESE (SOPRA) ED INIZIO ANNO: DEI PRINCIPALI INDICI DI MERCATO



Dati relativi ad un portafoglio virtuale che rispecchia la composizione dei portafogli effettivi ma non ne riflette fedelmente la movimentazione. I dati potrebbero quindi essere differenti dai risultati dei portafogli realmente esistenti. Il portafoglio virtuale recepisce tempestivamente le decisioni di tactical asset allocation prese dai gestori di Invest Banca SpA che opera in ottemperanza nel rispetto della normativa, degli accordi contrattuali stipulati con il cliente. I rendimenti passati non sono indicativi di quelli futuri. @ I RENDIMENTI INDICATI SONO AL LORDO DI COMMISSIONI E SPESE

31 Dicembre 2011

LIVELLO DI RISCHIO



DATA DI LANCIO

Gennaio 2003

INDICE DI RIFERIMENTO

80% Fideuram FC Obbligazionari Misti

20% Fideuram FC Liquidità area Euro

% DI INVESTIMENTO

80-100% Strumenti finanziari obbligazionari e di liquidità

00-20% Strumenti finanziari bilanciati

00-20% Strumenti finanziari azionari

DURATA MIN. CONSIGLIATA

2-3 anni

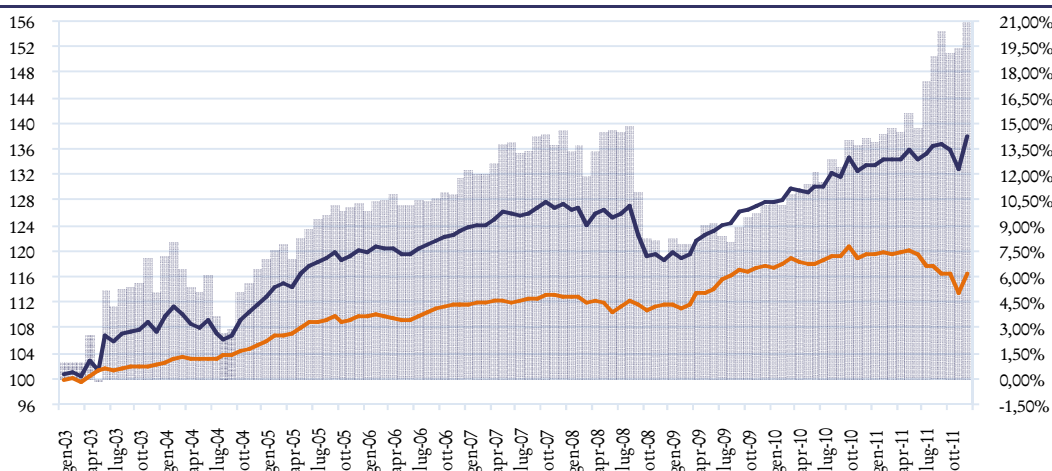
OBIETTIVO DI GESTIONE

La linea di gestione Flessibile Total Return è gestita con una politica di investimento attiva, che pertanto potrà evidenziare rendimenti che si discostino in maniera contenuta rispetto al benchmark di riferimento dichiarato, volta a perseguire una composizione del portafoglio orientata ad un bilanciamento degli strumenti finanziari che investono in titoli di liquidità, obbligazionari e azionari di ogni tipologia, diretta o attraverso quote di ETF ed OIC. Questi ultimi potranno essere anche specializzati per paesi o per settori. La linea consente, entro i limiti operativi previsti, che l'investimento possa essere effettuato anche in OICR bilanciati.

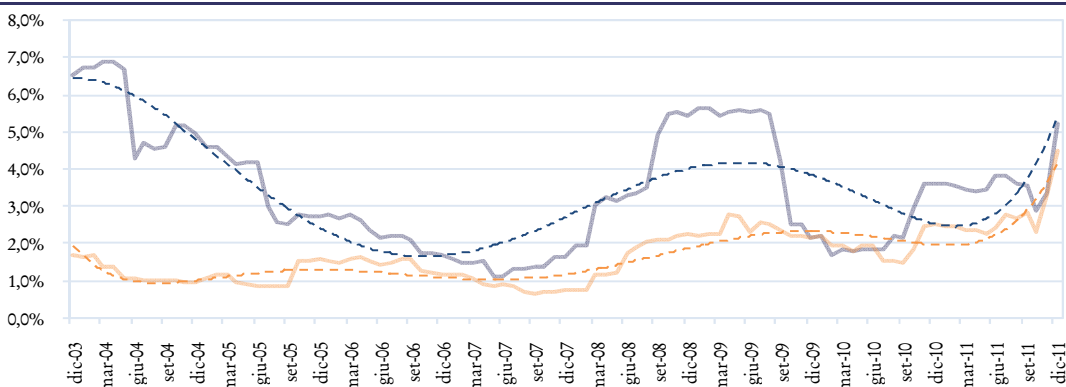
Note sulla gestione

Nel corso del 2011 la linea di gestione Flessibile Total Return ha ottenuto un rendimento lordo pari al 3,49%, rispetto ad un benchmark che ha segnato un risultato del -2,35%. La volatilità del portafoglio e del parametro di riferimento nel 2011 è rimasta su livelli molto contenuti. In uno scenario di mercato molto difficile, con le obbligazioni statali domestiche in forte sofferenza e con i listini azionari europei e dei paesi emergenti che hanno presentato forti perdite, la linea è riuscita ad evitare gran parte delle problematiche mantenendo bassa la correlazione con i mercati grazie all'inserimento di prodotti a copertura della volatilità.

Andamento storico lordo linea dal lancio (blu) nel confronto con il benchmark (arancione); istogramma spread



DevSt mensile annualizzata rolling linea (linea blu) rispetto al benchmark



Performance al 31 Dicembre 2011

CUMULATE (%)	LINEA	BENCHMARK	PERF. ANNUE (%)	LINEA	BENCHMARK
3 mesi	1,05%	0,19%	2005	6,56%	4,21%
6 mesi	2,86%	-2,33%	2006	1,19%	1,04%
Da inizio anno	3,49%	-2,35%	2007	2,43%	0,82%
1 anno	3,49%	-2,35%	2008	-6,87%	-1,82%
3 anni	13,31%	4,60%	2009	7,67%	6,50%
5 anni	8,87%	3,60%	2010	2,15%	0,45%
Dal 01/01/2003	26,20%	15,12%	2011	3,49%	-2,35%

INFO

GP@investbanca.it

phone : +39 0571 5331 338

fax : +39 0571 99 43 91

www.investbanca.it

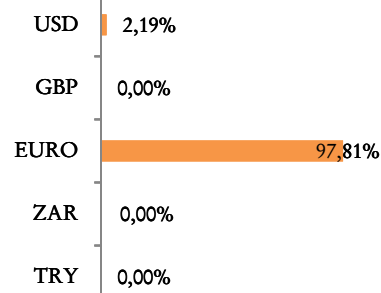
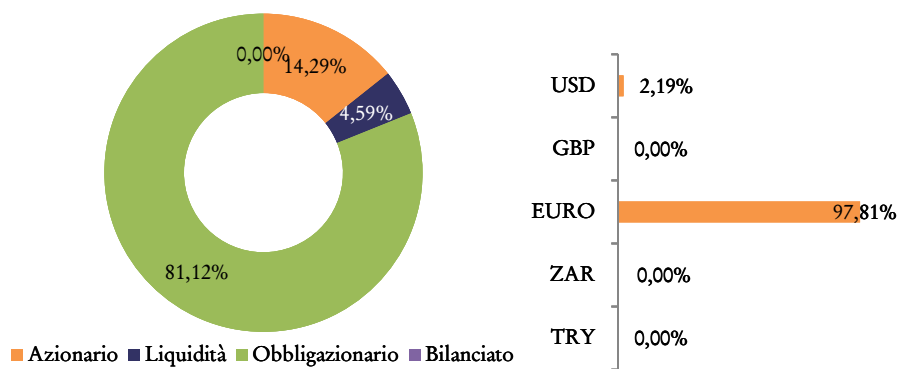
Pref. linea	2009	2010	2011
Gennaio	0,98%	-0,02%	0,00%
Febbraio	-0,81%	0,15%	0,67%
Marzo	0,63%	1,36%	-0,03%
Aprile	1,59%	-0,29%	0,08%
Maggio	0,85%	-0,03%	1,09%
Giugno	0,52%	0,52%	-1,18%
Luglio	0,71%	0,12%	0,74%
Agosto	0,21%	1,60%	0,80%
Settembre	1,44%	-0,49%	0,27%
Ottobre	0,22%	0,06%	-0,79%
Novembre	0,47%	-1,51%	-2,18%
Dicembre	0,67%	0,69%	4,02%

Benchmark	2009	2010	2011
Gennaio	-0,11%	-0,17%	0,11%
Febbraio	-0,53%	0,34%	0,20%
Marzo	0,62%	0,83%	-0,30%
Aprile	1,59%	-0,41%	0,35%
Maggio	0,06%	-0,41%	0,25%
Giugno	0,48%	0,00%	-0,63%
Luglio	1,42%	0,58%	-1,43%
Agosto	0,58%	0,66%	-0,14%
Settembre	0,69%	-0,16%	-0,95%
Ottobre	-0,25%	0,21%	0,15%
Novembre	0,35%	-1,41%	-2,66%
Dicembre	0,35%	0,40%	2,70%

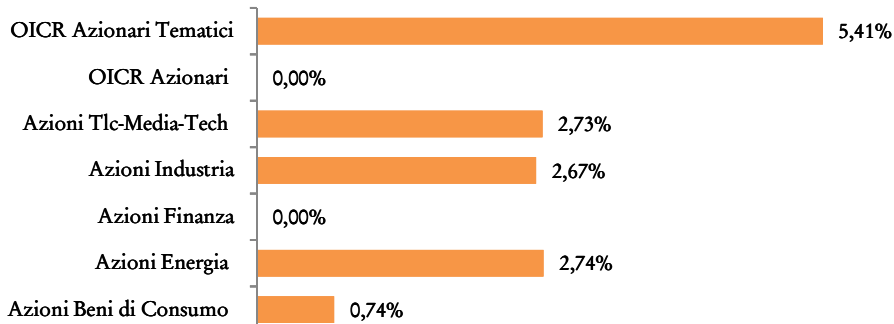
Portafoglio: principali titoli	%
CCT 01/03/2014 TV	16,62%
ETF US TB710 ISHARES	12,69%
ETF ISHARE FTSE UK GILT ALLSTO	12,65%
CTZ 30/04/2010-12	12,38%
GERMAN T-BILL 16.05.2012	12,27%
OLANDA 11-21	10,40%
ETF ISHARES MARK IBOXX EUR HY	4,11%
ENI AOR EX RAGGRUPPAMENTO	1,38%
ETF SOURCE S&P 500 VIX SH TERM	1,36%
ENEL AOR RAGGR	1,36%
Totale dei titoli in portafoglio :	22

Indicatori di Rischio	Valore
Vol. Portafoglio ann.	3,800%
Vol. Benchmark ann.	3,572%
Correlazione	0,2375
Indice Alpha	1,496%
Indice Beta	0,2527
Information Ratio	0,0753
Tracking Error Volatility ann.	4,556%
R-Quadro	-0,4451
Alpha di Jensen	1,483%
Vol.Ind. Risk Free ann.	0,042%
Indice di Sharpe	0,8428

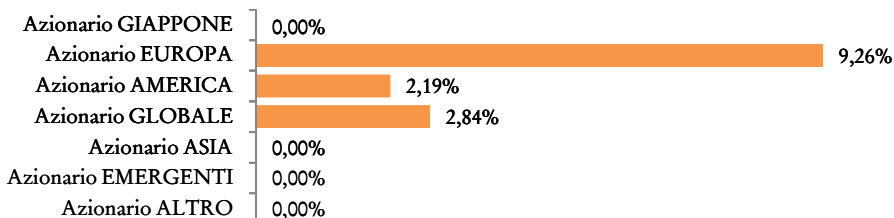
Esposizione per asset allocation



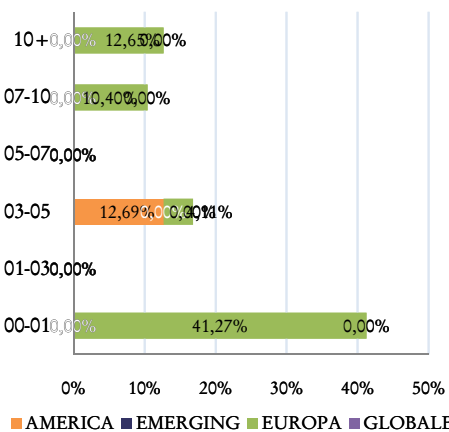
Portafoglio Azionario: comparto settoriale



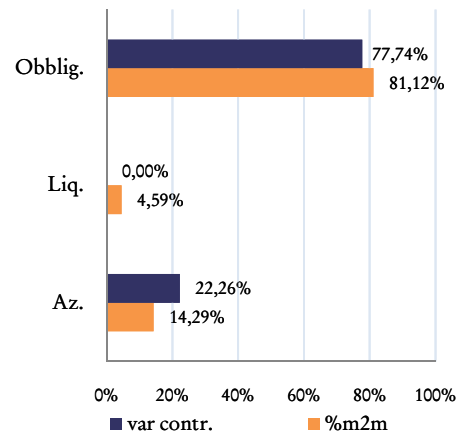
Portafoglio Azionario: Area Geografica



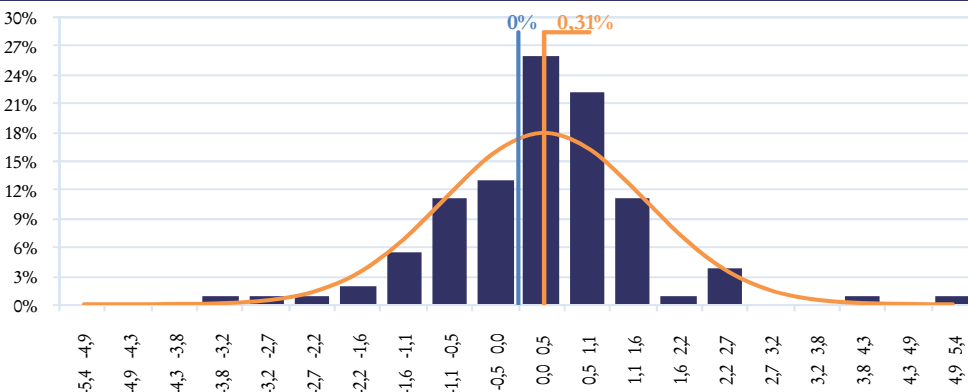
Portafoglio Obblig.: distribuzione scadenze



Var di portafoglio a 1gg al 99% : 0,66%



Distribuzione rendimenti mensili



31 Dicembre 2011

LIVELLO DI RISCHIO

Medio

DATA DI LANCIO

Gennaio 2003

INDICE DI RIFERIMENTO

80% Fideuram FC Bilanciati

20% Fideuram FC Liquidità area Euro

% DI INVESTIMENTO

50-100% Strumenti finanziari obbligazionari e di liquidità

00-50% Strumenti finanziari bilanciati

00-50% Strumenti finanziari azionari

DURATA MIN. CONSIGLIATA

4-5 anni

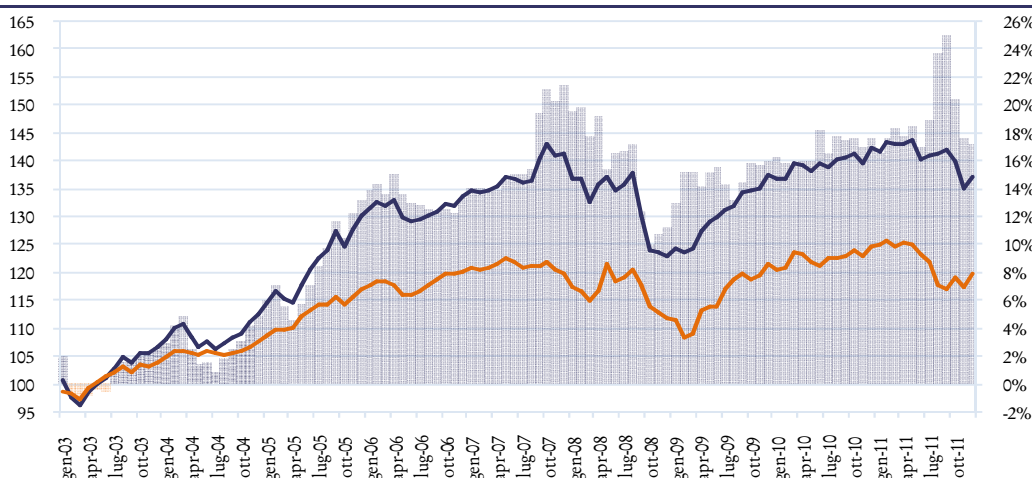
OBIETTIVO DI GESTIONE

La linea di gestione Flessibile Bilanciata Obbligazionaria attua una politica di investimento attiva, che pertanto potrà evidenziare rendimenti che si discostino in maniera significativa rispetto al benchmark di riferimento dichiarato, volta a perseguire una composizione del portafoglio orientata ad un bilanciamento degli strumenti finanziari che investono in titoli di liquidità, obbligazionari e azionari di ogni tipologia, diretta o attraverso quote di ETF ed OIC. Questi ultimi potranno essere anche specializzati per paesi o per settori. La linea consente, entro i limiti operativi previsti, che l'investimento possa essere effettuato anche in OICR bilanciati.

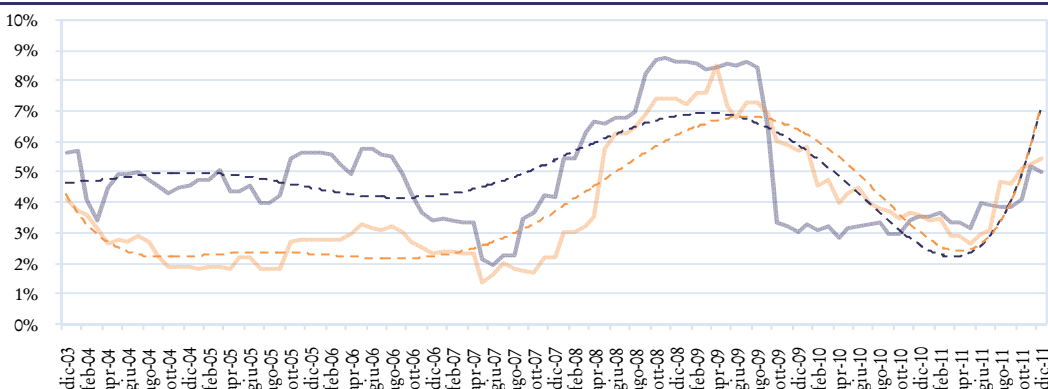
Note sulla gestione

Nel corso del 2011 la linea di gestione Flessibile Bilanciata Obbligazionaria ha registrato un rendimento lordo pari al -3,8%, rispetto ad un benchmark che ha segnato un risultato del -3,3%. La volatilità del portafoglio e del parametro di riferimento nel 2011 è rimasta su livelli molto contenuti. In uno scenario di mercato molto difficile, con le obbligazioni statali domestiche in forte sofferenza e con i listini azionari europei e dei paesi emergenti che hanno presentato forti perdite, la linea è riuscita a contenere le perdite mantenendo bassa la correlazione con i mercati grazie all'inserimento di prodotti a copertura della volatilità.

Andamento storico lordo linea dal lancio (blu) nel confronto con il benchmark (arancione); istogramma spread



DevSt mensile annualizzata rolling linea (linea blu) rispetto al benchmark



Performance al 31 Dicembre 2011

CUMULATE (%)	LINEA	BENCHMARK	PERF. ANNUE (%)	LINEA	BENCHMARK
3 mesi	-3,50%	3,14%	2005	13,52%	5,72%
6 mesi	-2,29%	-2,14%	2006	3,08%	1,97%
Da inizio anno	-3,82%	-3,28%	2007	4,83%	-0,17%
1 anno	-3,82%	-3,28%	2008	-11,60%	-5,87%
3 anni	11,51%	8,05%	2009	11,67%	8,45%
5 anni	4,74%	2,01%	2010	3,66%	2,88%
Dal 01/01/2003	35,29%	15,71%	2011	-3,82%	-3,28%

INFO

GP@investbanca.it

phone : +39 0571 5331 338

fax : +39 0571 99 43 91

www.investbanca.it

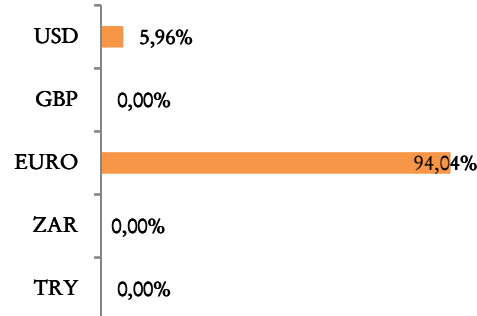
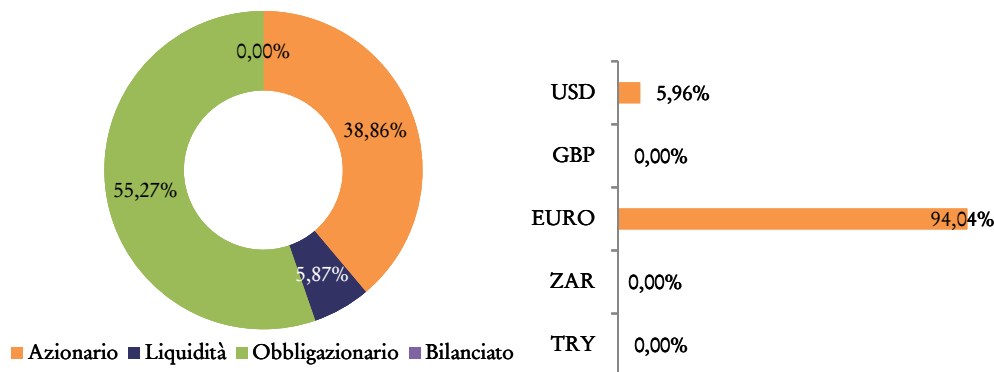
Pref. linea	2009	2010	2011
Gennaio	1,41%	-0,48%	-0,57%
Febbraio	-1,34%	0,07%	1,27%
Marzo	0,73%	1,91%	-0,41%
Aprile	2,54%	-0,08%	0,10%
Maggio	1,46%	-0,87%	0,39%
Giugno	0,45%	1,06%	-2,31%
Luglio	1,23%	-0,46%	0,44%
Agosto	0,43%	0,97%	0,33%
Settembre	1,92%	0,19%	0,44%
Ottobre	0,12%	0,65%	-1,58%
Novembre	0,43%	-1,21%	-3,42%
Dicembre	1,67%	1,98%	1,50%

Benchmark	2009	2010	2011
Gennaio	-0,28%	-0,79%	0,22%
Febbraio	-2,42%	0,38%	0,59%
Marzo	1,05%	2,31%	-0,96%
Aprile	3,73%	-0,35%	0,51%
Maggio	0,83%	-1,01%	-0,16%
Giugno	0,10%	-0,62%	-1,34%
Luglio	2,49%	0,94%	-1,16%
Agosto	1,33%	-0,01%	-3,56%
Settembre	1,04%	0,44%	-0,56%
Ottobre	-1,00%	0,68%	1,97%
Novembre	0,58%	-0,79%	-0,89%
Dicembre	1,71%	1,63%	2,06%

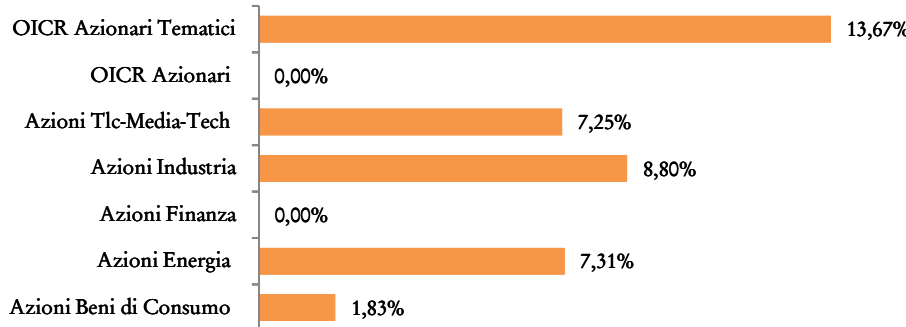
Portafoglio: principali titoli	%
CCT 01/03/2014 TV	11,49%
ETF US TB710 ISHARES	8,76%
ETF ISHARE FTSE UK GILT ALLSTO	8,70%
GERMAN T-BILL 16.05.2012	8,58%
CTZ 30/04/2010-12	8,28%
OLANDA 11-21	6,71%
ETF SOURCE S&P 500 VIX SH TERM	3,79%
ENI AOR EX RAGGRUPPAMENTO	3,68%
ENEL AOR RAGGR	3,63%
TELECOM ITALIA RNC PT POST FU	3,34%
Totale dei titoli in portafoglio :	22

Indicatori di Rischio	Valore
Vol. Portafoglio ann.	5,353%
Vol. Benchmark ann.	5,326%
Correlazione	0,1707
Indice Alpha	-1,377%
Indice Beta	0,1715
Information Ratio	-0,0083
Tracking Error Volatility ann.	6,877%
R-Quadro	-0,6503
Alpha di Jensen	-1,391%
Vol.Ind. Risk Free ann.	0,042%
Indice di Sharpe	-0,7789

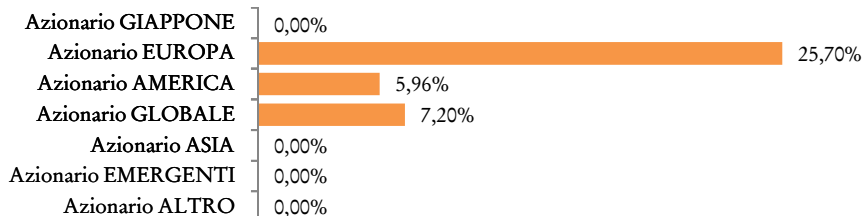
Esposizione per asset allocation



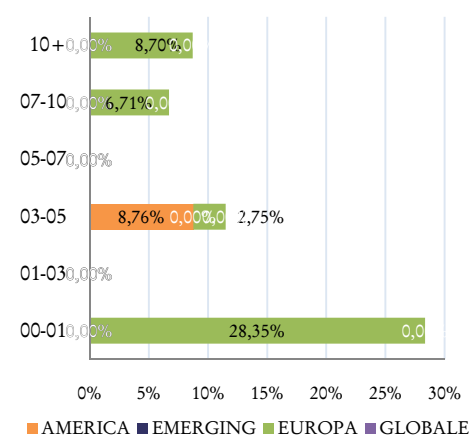
Portafoglio Azionario: comparto settoriale



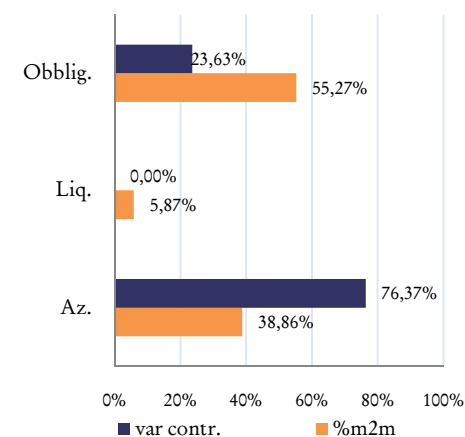
Portafoglio Azionario: Area Geografica



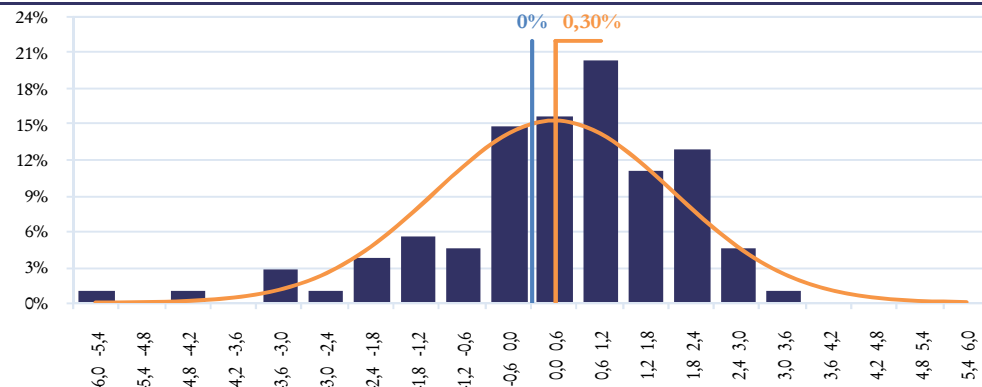
Portafoglio Obblig.: distribuzione scadenze



Var di portafoglio a 1gg al 99% : 0,90%



Distribuzione rendimenti mensili



31 Dicembre 2011

LIVELLO DI RISCHIO



DATA DI LANCIO

Gennaio 2003

INDICE DI RIFERIMENTO

80% Fideuram FC Azionari Internazionali

20% Fideuram FC Liquidità area Euro

% DI INVESTIMENTO

00-100% Strumenti finanziari obbligazionari e di liquidità

00-100% Strumenti finanziari bilanciati

00-100% Strumenti finanziari azionari

DURATA MIN. CONSIGLIATA

5-7 anni

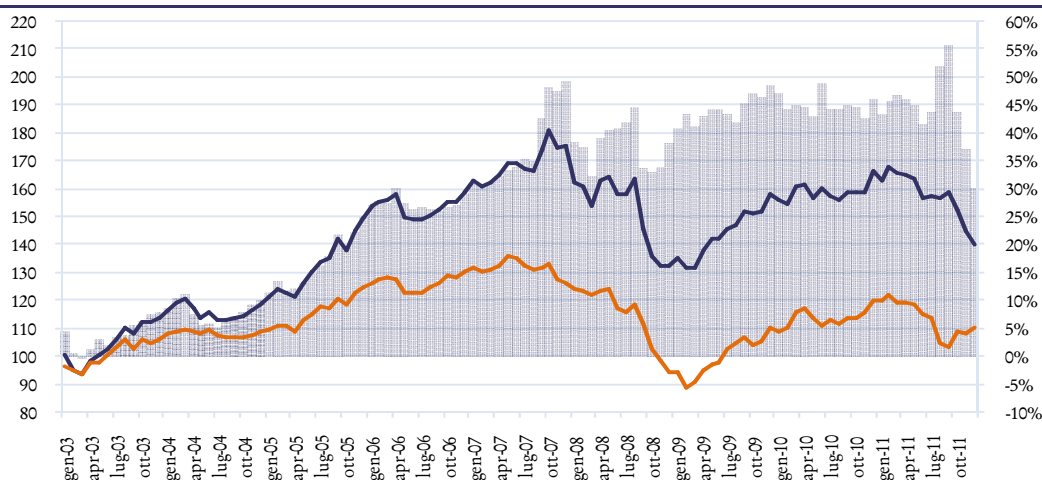
OBIETTIVO DI GESTIONE

In tale linea di gestione è attuata una politica di investimento attiva, che pertanto potrà evidenziare rendimenti che si discostino in maniera rilevante rispetto al benchmark di riferimento dichiarato, volta a perseguire una composizione del portafoglio orientata ad un bilanciamento degli strumenti finanziari che investono in titoli di liquidità, obbligazionari e azionari di ogni tipologia, diretta o attraverso quote di ETF ed OIC. Questi ultimi potranno essere anche specializzati per paesi o per settori. La linea consente, entro i limiti operativi previsti, che l'investimento possa essere effettuato anche in OICR bilanciati.

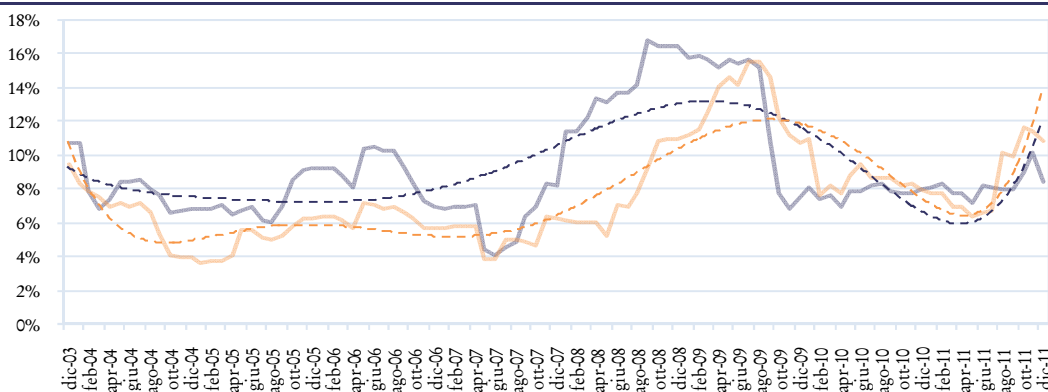
Note sulla gestione

Nel corso del 2011 la linea di gestione Flessibile Azionaria Globale ha segnato un rendimento lordo pari al -17,4%, rispetto ad un benchmark dichiarato che ha segnato un risultato del -8,3% derivante dalla componente valutaria che ha mitigato di molto l'effettiva perdita media registrata dai principali listini azionari che è stata vicina al -20%. In uno scenario di mercato molto difficile fino all'autunno, che la linea aveva saputo ben affrontare riuscendo ad avere una correlazione negativa con il mercato, la fase finale dell'anno non è stata fronteggiata con eguale efficacia; il rialzo dei listini è stato trainato dai titoli bancari che continuiamo a sgradire.

Andamento storico lordo linea dal lancio (blu) nel confronto con il benchmark (arancione); istogramma spread



DevSt mensile annualizzata rolling linea (linea blu) rispetto al benchmark



Performance al 31 Dicembre 2011

CUMULATE (%)	LINEA	BENCHMARK	PERF. ANNUE (%)	LINEA	BENCHMARK
3 mesi	-12,52%	6,45%	2005	22,57%	17,81%
6 mesi	-11,04%	-4,24%	2006	9,93%	4,87%
Da inizio anno	-17,45%	-8,33%	2007	8,00%	-4,40%
1 anno	-17,45%	-8,33%	2008	-24,36%	-35,15%
3 anni	6,50%	26,40%	2009	16,80%	24,14%
5 anni	-9,86%	-13,15%	2010	7,15%	10,59%
Dal 01/01/2003	43,47%	19,49%	2011	-17,45%	-8,33%

INFO

GP@investbanca.it

phone : +39 0571 5331 338

fax : +39 0571 99 43 91

www.investbanca.it

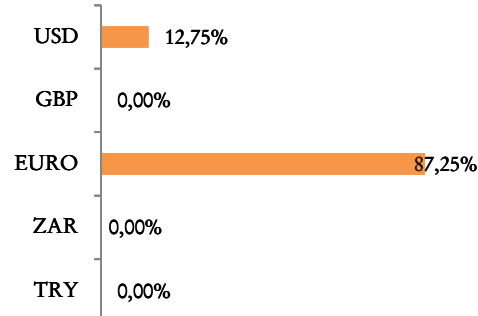
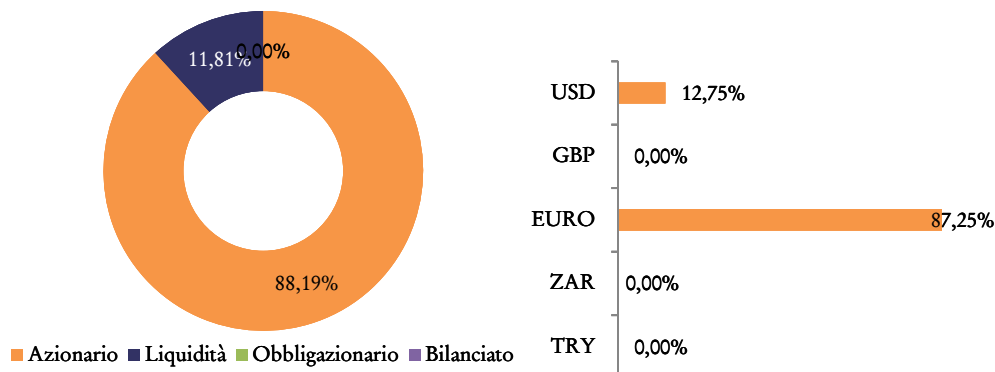
Pref. linea	2009	2010	2011
Gennaio	1,98%	-1,67%	-1,91%
Febbraio	-4,34%	-0,63%	2,13%
Marzo	0,00%	3,85%	-1,23%
Aprile	4,69%	0,59%	-0,26%
Maggio	2,75%	-2,85%	-0,90%
Giugno	0,23%	1,93%	-4,24%
Luglio	2,24%	-1,85%	0,37%
Agosto	0,89%	-0,83%	-0,34%
Settembre	3,55%	1,75%	1,45%
Ottobre	-0,51%	2,37%	-4,16%
Novembre	0,28%	0,07%	-4,95%
Dicembre	4,42%	4,83%	-3,41%

Benchmark	2009	2010	2011
Gennaio	-0,26%	-1,23%	-0,25%
Febbraio	-5,66%	1,44%	1,55%
Marzo	2,35%	4,94%	-2,32%
Aprile	7,80%	1,01%	0,05%
Maggio	2,36%	-2,50%	-0,21%
Giugno	0,34%	-2,32%	-2,91%
Luglio	4,82%	1,47%	-1,48%
Agosto	2,14%	-1,29%	-7,58%
Settembre	1,39%	1,88%	-1,63%
Ottobre	-2,04%	1,30%	5,48%
Novembre	0,98%	2,03%	-0,92%
Dicembre	4,43%	3,60%	1,89%

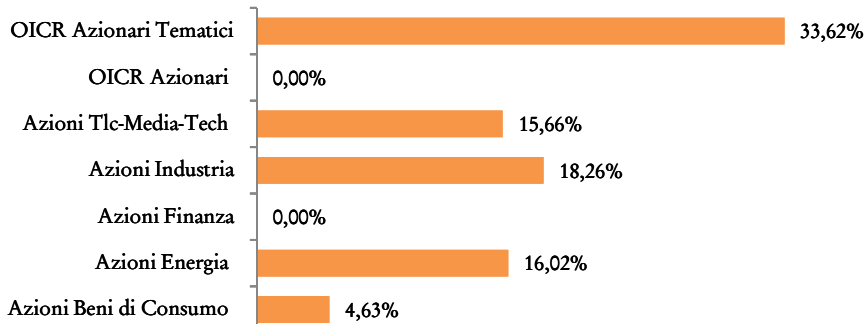
Portafoglio: principali titoli	%
ETF SOURCE S&P 500 VIX SH TERM	8,52%
ENI AOR EX RAGGRUPPAMENTO	8,07%
ENEL AOR RAGGR	7,95%
TELECOM ITALIA RNC PT POST FU	7,26%
ETC DB PHIS.GOLD EURO HED	7,04%
ETF LEV S&P/MIB LYXOR	6,45%
ETFS SILVER	5,89%
FINMECCANICA EX RAGGR	5,07%
DANIELI & C	4,99%
BB BIOTECH	4,63%
Totale dei titoli in portafoglio :	16

Indicatori di Rischio	Valore
Vol. Portafoglio ann.	10,426%
Vol. Benchmark ann.	12,369%
Correlazione	0,0426
Indice Alpha	-7,351%
Indice Beta	0,0359
Information Ratio	-0,0519
Tracking Error Volatility ann.	15,834%
R-Quadro	-1,3126
Alpha di Jensen	-7,367%
Vol.Ind. Risk Free ann.	0,042%
Indice di Sharpe	-1,7078

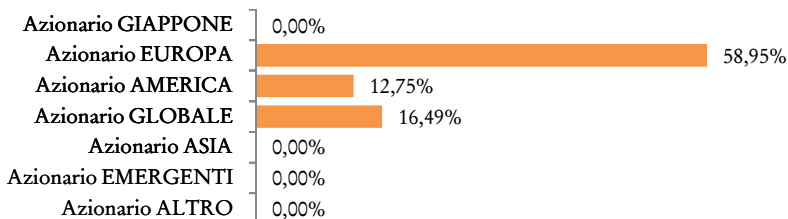
Esposizione per asset allocation



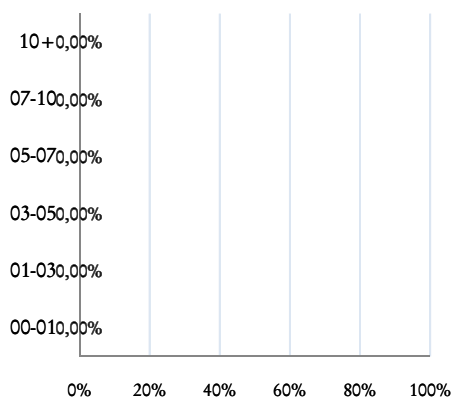
Portafoglio Azionario: comparto settoriale



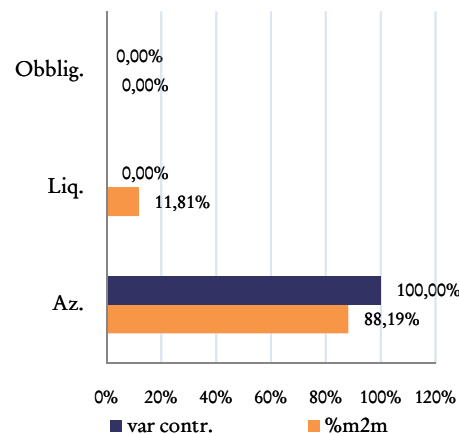
Portafoglio Azionario: Area Geografica



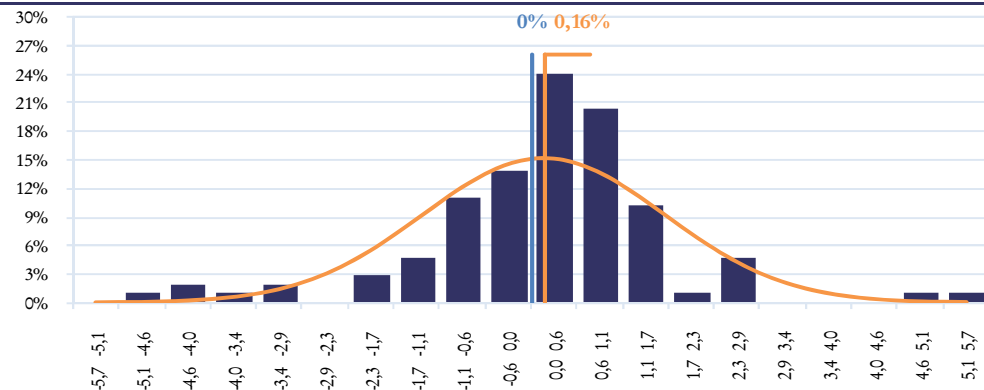
Portafoglio Obblig.: distribuzione scadenze



Var di portafoglio a 1gg al 99% : 1,97%



Distribuzione rendimenti mensili



31 Dicembre 2011

LIVELLO DI RISCHIO



DATA DI LANCIO

Gennaio 2005

INDICE DI RIFERIMENTO

100% Fideuram FC Obbligazionari

% DI INVESTIMENTO

90-100% Strumenti finanziari obbligazionari e di liquidità

00-10% Strumenti finanziari bilanciati

DURATA MIN. CONSIGLIATA

2-3 anni

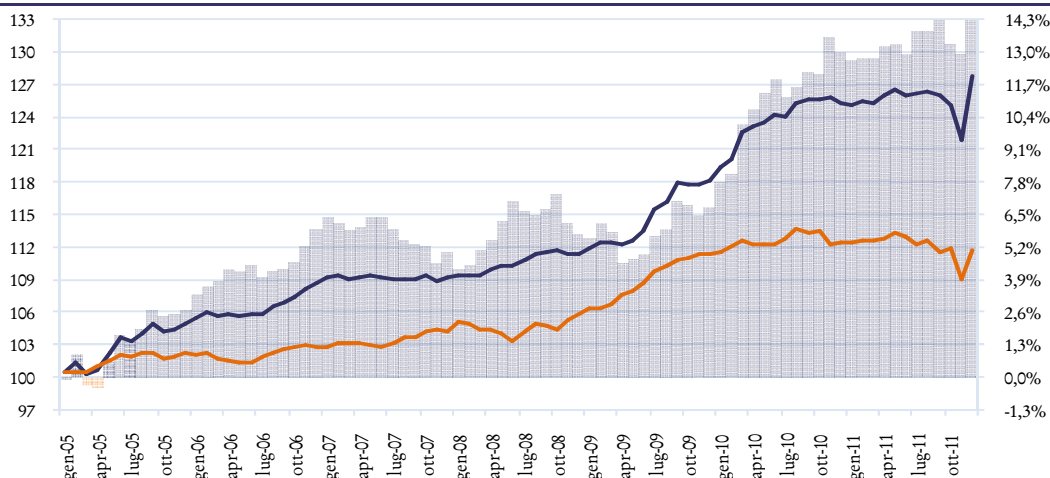
OBIETTIVO DI GESTIONE

In tale linea di gestione è attuata una politica di investimento del portafoglio specializzata sui mercati obbligazionari, mediante l'utilizzo di una metodologia di trading system proprietaria che avrà come risultante una gestione attiva dell'asset allocation e pertanto i rendimenti ottenuti potranno evidenziare scostamenti significativi rispetto al benchmark di riferimento. Ciò viene realizzato mediante la diversificazione e il bilanciamento degli strumenti finanziari che investono in titoli di liquidità ed obbligazionari di ogni tipologia, diretta o attraverso quote di ETF ed OIC entro i limiti operativi previsti dal mandato, bilanciati tra loro con l'obiettivo di contenerne la volatilità. La linea consente, entro i limiti operativi previsti, che l'investimento possa essere effettuato anche in OICR bilanciati.

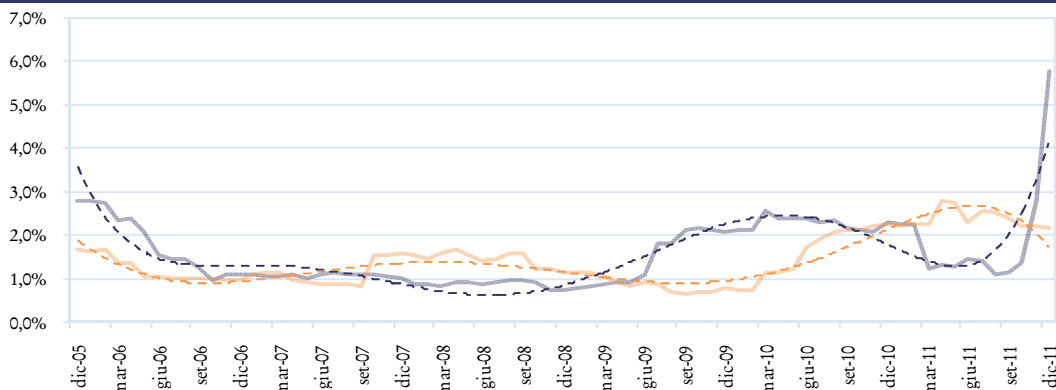
Note sulla gestione

Nel corso del 2011 la linea di gestione Trading system Obbligazionaria ha ottenuto un rendimento lordo pari al 2,25%, rispetto ad un benchmark che ha segnato un risultato del -0,48%. In uno scenario di mercato molto difficile, con le obbligazioni statali domestiche in forte sofferenza e con le obbligazioni in valuta che hanno registrato livelli massimi di volatilità, la linea è riuscita ad evitare gran parte delle problematiche mantenendo bassa la correlazione con i mercati grazie all'inserimento di strumenti in valute forti.

Andamento storico lordo linea dal lancio (blu) nel confronto con il benchmark (arancione); istogramma spread



DevSt mensile annualizzata rolling linea (linea blu) rispetto al benchmark



Performance al 31 Dicembre 2011

CUMULATE (%)	LINEA	BENCHMARK	PERF. ANNUE (%)	LINEA	BENCHMARK
3 mesi	1,62%	-0,44%	2005	4,75%	2,13%
6 mesi	1,65%	-0,90%	2006	3,66%	0,53%
Da inizio anno	2,25%	-0,48%	2007	1,56%	1,38%
1 anno	2,25%	-0,48%	2008	2,14%	1,69%
3 anni	14,51%	5,70%	2009	5,61%	5,21%
5 anni	18,21%	8,77%	2010	6,65%	0,97%
Dal 01/01/2003	35,85%	14,60%	2011	2,25%	-0,48%

INFO

GP@investbanca.it

phone : +39 0571 5331 338

fax : +39 0571 99 43 91

www.investbanca.it

Prof. linea	2009	2010	2011
Gennaio	0,35%	1,07%	-0,16%
Febbraio	0,56%	0,63%	0,37%
Marzo	0,00%	2,11%	-0,09%
Aprile	-0,18%	0,31%	0,58%
Maggio	0,36%	0,43%	0,41%
Giugno	0,77%	0,45%	-0,51%
Luglio	1,66%	-0,07%	0,18%
Agosto	0,68%	0,98%	0,18%
Settembre	1,48%	0,26%	-0,33%
Ottobre	-0,06%	0,04%	-0,69%
Novembre	-0,07%	0,11%	-2,49%
Dicembre	0,29%	-0,37%	4,80%

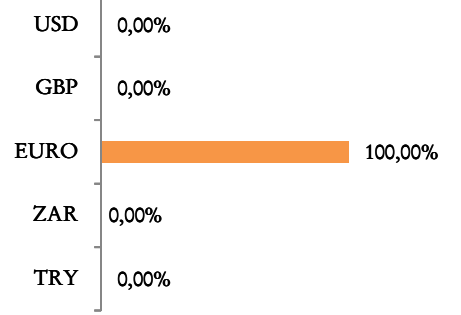
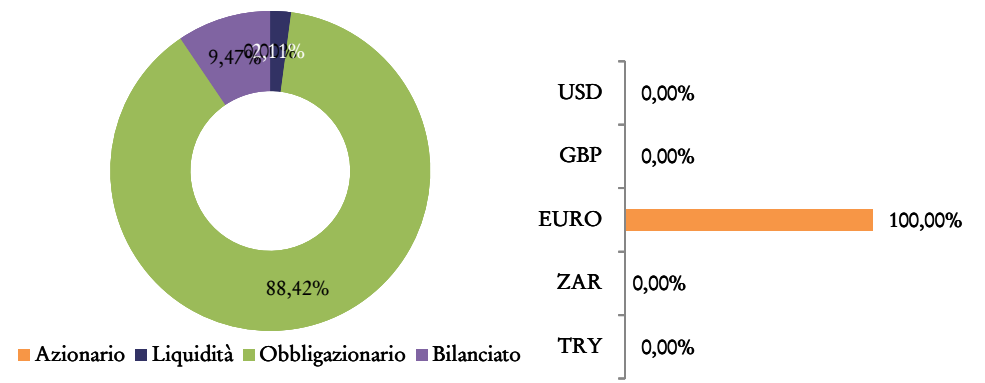
Benchmark	2009	2010	2011
Gennaio	0,50%	0,23%	0,09%
Febbraio	0,02%	0,39%	0,20%
Marzo	0,37%	0,50%	-0,06%
Aprile	0,94%	-0,23%	0,21%
Maggio	0,24%	-0,07%	0,38%
Giugno	0,62%	0,02%	-0,24%
Luglio	1,09%	0,55%	-0,60%
Agosto	0,40%	0,71%	0,21%
Settembre	0,58%	-0,22%	-0,85%
Ottobre	0,08%	0,12%	0,20%
Novembre	0,26%	-1,18%	-2,43%
Dicembre	0,02%	0,13%	2,41%

Portafoglio: principali titoli	%
CCT 01/03/2014 TV	20,07%
GERMAN T-BILL 16.05.2012	17,87%
CTZ 30/04/2010-12	15,07%
ETF US TB710 ISHARES	10,21%
OLANDA 11-21	10,20%
ETF ISHARE FTSE UK GILT ALLSTO	10,15%
MOTUS TREND B	9,47%
ETF ISHARES MARK IBOXX EUR HY	4,85%

Totale dei titoli in portafoglio : 8

Indicatori di Rischio	Valore
Vol. Portafoglio ann.	3,178%
Vol. Benchmark ann.	2,333%
Correlazione	0,4152
Indice Alpha	0,570%
Indice Beta	0,5654
Information Ratio	0,0335
Tracking Error Volatility ann.	3,063%
R-Quadro	0,0695
Alpha di Jensen	0,563%
Vol.Ind. Risk Free ann.	0,042%
Indice di Sharpe	0,3519

Esposizione per asset allocation



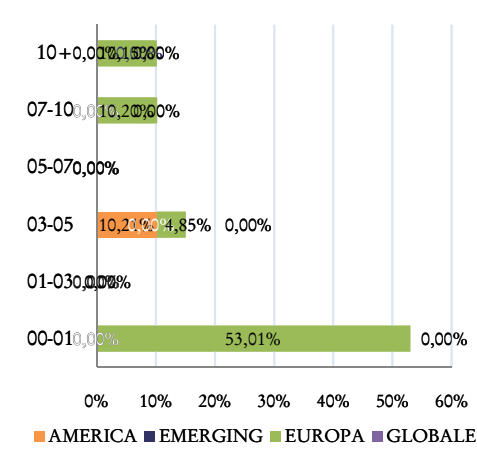
Portafoglio Azionario: comparto settoriale



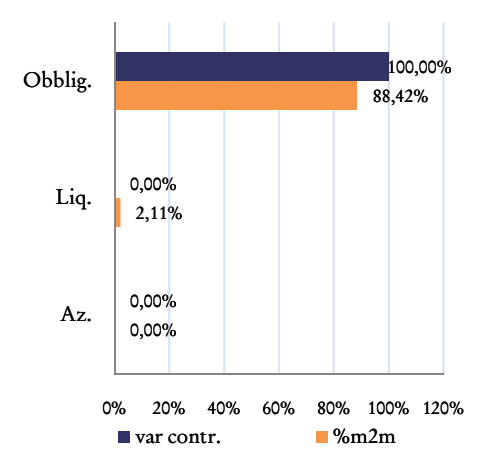
Portafoglio Azionario: Area Geografica



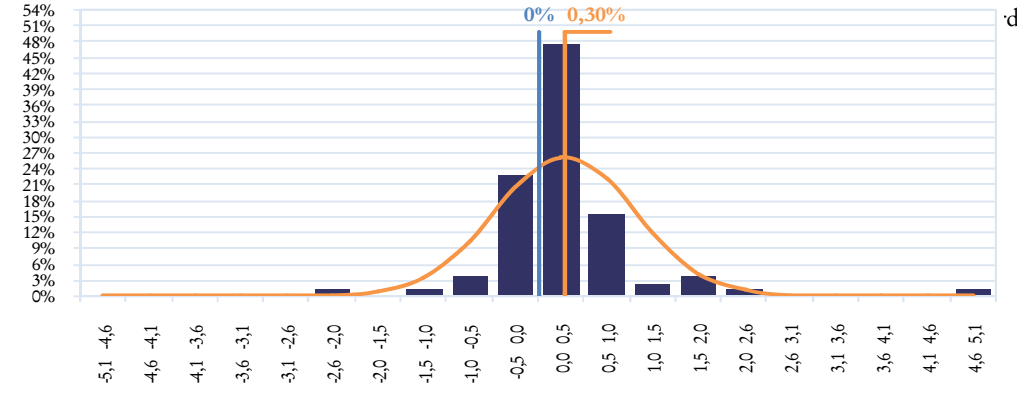
Portafoglio Obblig.: distribuzione scadenze



Var di portafoglio a 1gg al 99% : 0,57%



Distribuzione rendimenti mensili



Dati relativi ad un portafoglio virtuale che rispecchia la composizione dei portafogli effettivi ma non ne riflette fedelmente la movimentazione. I dati potrebbero quindi essere differenti dai risultati dei portafogli realmente esistenti. Il portafoglio virtuale recepisce tempestivamente le decisioni di tactical asset allocation prese dai gestori di Invest Banca SpA che opera in ottemperanza nel rispetto della normativa, degli accordi contrattuali stipulati con il cliente. I rendimenti passati non sono indicativi di quelli futuri. @ I RENDIMENTI INDICATI SONO AL LORDO DI COMMISSIONI E SPESE

31 Dicembre 2011

LIVELLO DI RISCHIO



DATA DI LANCIO

Gennaio 2005

INDICE DI RIFERIMENTO

100% Fideuram FC Azionari Internazionali

% DI INVESTIMENTO

- 00-100% Strumenti finanziari obbligazionari e di liquidità
- 00-100% Strumenti finanziari bilanciati
- 00-100% Strumenti finanziari azionari

DURATA MIN. CONSIGLIATA

5-7 anni

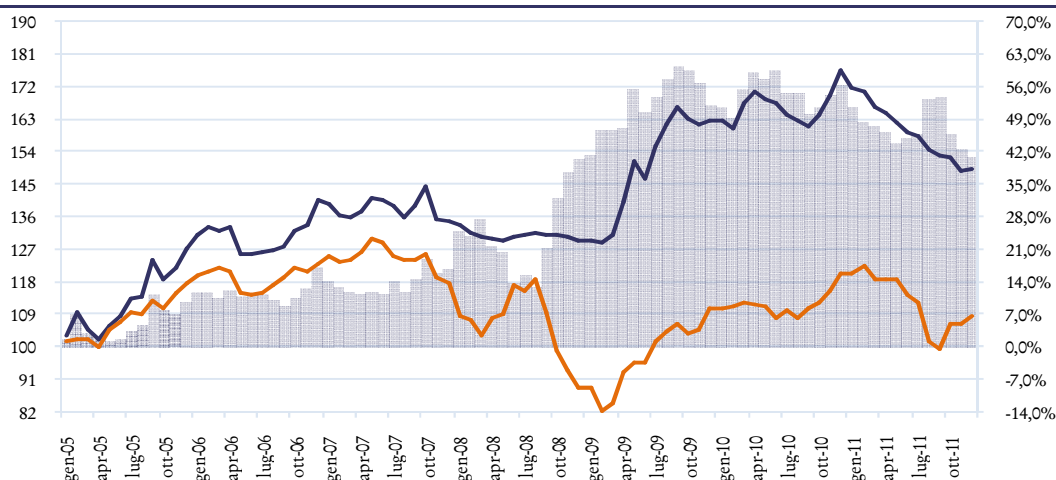
OBIETTIVO DI GESTIONE

La politica di investimento del portafoglio di questa linea di gestione è definita mediante l'utilizzo di una metodologia di trading system proprietaria che avrà come risultante una gestione attiva dell'asset allocation e pertanto i rendimenti ottenuti potranno evidenziare scostamenti significativi rispetto al benchmark di riferimento. Ciò viene realizzato mediante la diversificazione e il bilanciamento degli strumenti finanziari che investono in titoli di liquidità, obbligazionari e azionari di ogni tipologia, diretta o attraverso quote di ETF ed OIC. Questi ultimi potranno essere OICR anche specializzati per paesi e/o settori. La linea consente che l'investimento possa essere effettuato anche in OICR bilanciati.

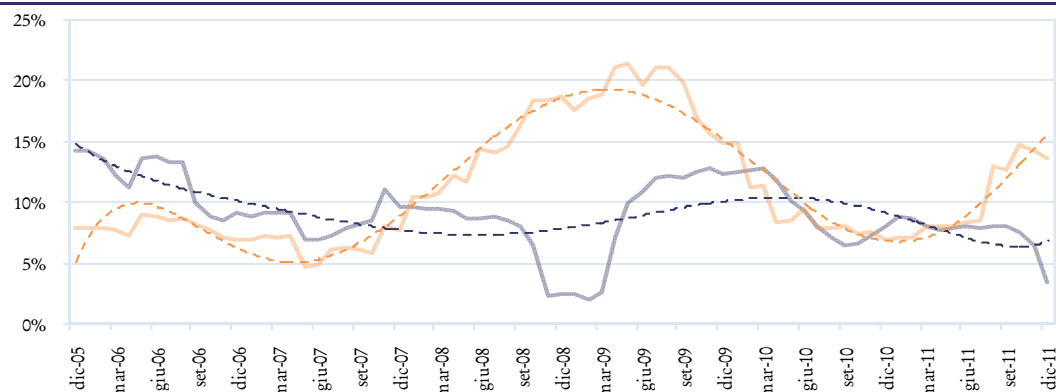
Note sulla gestione

Nel corso del 2011 la linea di gestione Trading System Azionaria ha segnato un rendimento lordo pari al -16,5%, rispetto ad un benchmark dichiarato che ha segnato un risultato del -7,7% derivante dalla componente valutaria che ha mitigato di molto l'effettiva perdita media registrata dai principali listini azionari che è stata vicina al -20%. Le continue oscillazioni del livello di volatilità registrate sui listini azionari ha provocato, per gran parte dell'anno, falsi segnali per gli algoritmi che producono i segnali di trading. La stabilizzazione della volatilità ha al contrario permesso di riuscire ad ottenere indicazioni di investimento che sono tornate ad essere profittevoli.

Andamento storico lordo linea dal lancio (blu) nel confronto con il benchmark (arancione); istogramma spread



DevSt mensile annualizzata rolling linea (linea blu) rispetto al benchmark



Performance al 31 Dicembre 2011

CUMULATE (%)	LINEA	BENCHMARK	PERF. ANNUE (%)	LINEA	BENCHMARK
3 mesi	-2,53%	8,75%	2005	26,13%	17,83%
6 mesi	-6,45%	-4,52%	2006	10,79%	5,48%
Da inizio anno	-16,57%	-7,77%	2007	1,72%	-4,38%
1 anno	-16,57%	-7,77%	2008	-3,49%	-35,14%
3 anni	16,89%	23,21%	2009	24,69%	17,64%
5 anni	15,12%	-16,31%	2010	8,77%	13,34%
Dal 01/01/2003	61,70%	12,68%	2011	-16,57%	-7,77%

INFO

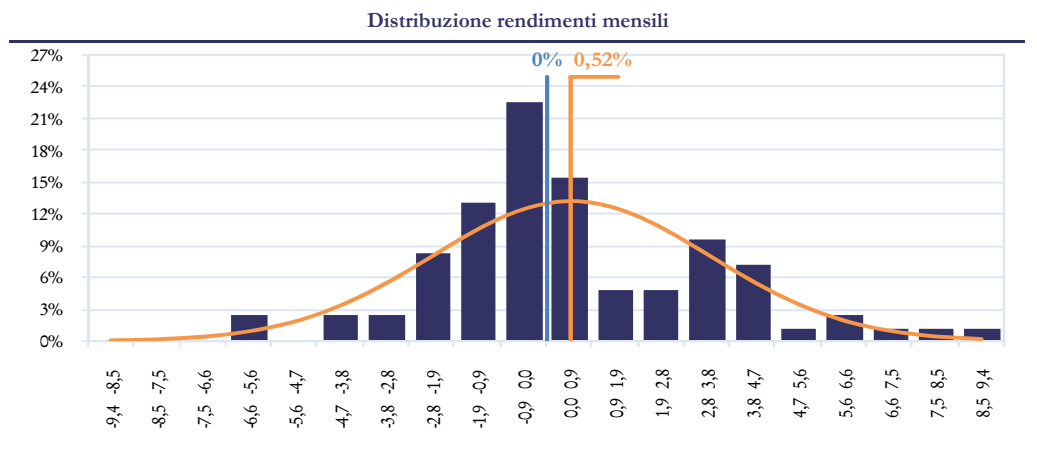
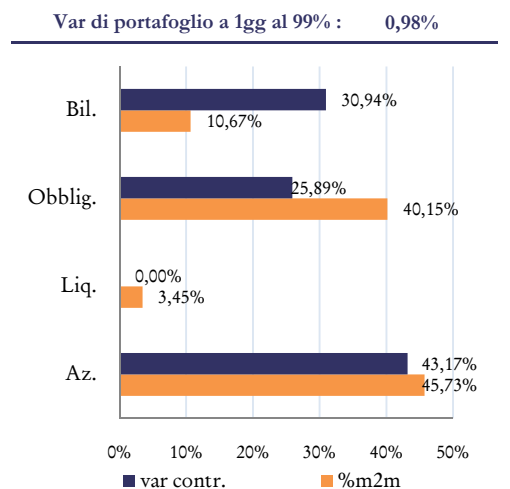
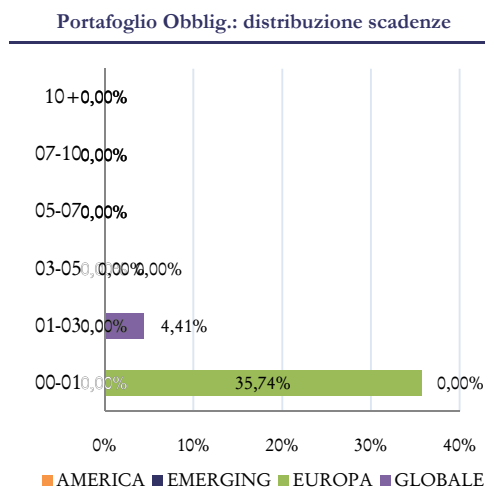
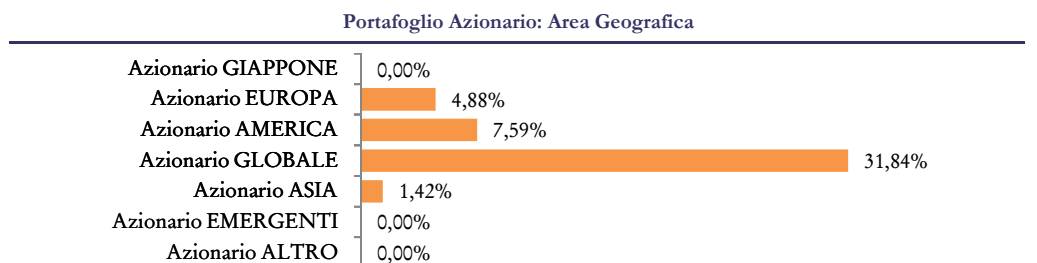
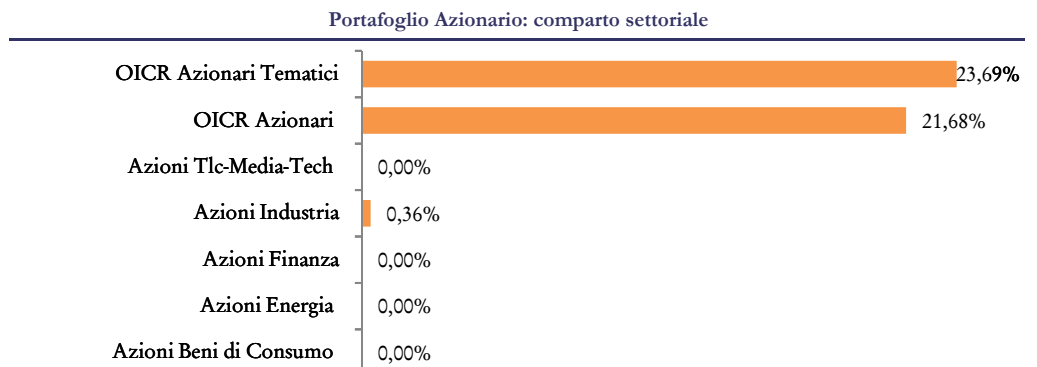
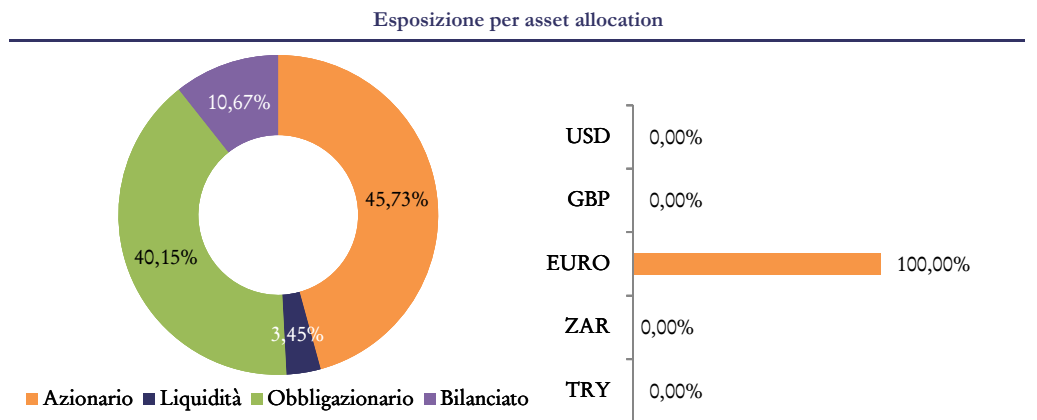
GP@investbanca.it
phone : +39 0571 5331 338
fax : +39 0571 99 43 91
www.investbanca.it

Pref. linea	2009	2010	2011
Gennaio	0,32%	0,02%	-2,88%
Febbraio	-0,60%	-1,29%	-0,42%
Marzo	1,87%	4,54%	-2,65%
Aprile	6,76%	1,90%	-0,75%
Maggio	7,82%	-1,35%	-1,69%
Giugno	-3,07%	-0,62%	-1,73%
Luglio	6,16%	-1,96%	-0,72%
Agosto	3,97%	-0,98%	-2,23%
Settembre	3,00%	-1,22%	-0,97%
Ottobre	-2,00%	2,06%	-0,57%
Novembre	-1,11%	3,30%	-2,37%
Dicembre	0,65%	4,19%	0,41%

Benchmark	2009	2010	2011
Gennaio	-0,44%	-1,46%	-0,40%
Febbraio	-7,10%	1,78%	1,92%
Marzo	2,90%	6,15%	-2,96%
Aprile	9,69%	1,32%	0,07%
Maggio	2,89%	-3,07%	-0,28%
Giugno	0,38%	-2,92%	-1,60%
Luglio	6,00%	1,81%	-1,73%
Agosto	2,64%	-1,63%	-9,55%
Settembre	1,71%	2,35%	-1,99%
Ottobre	-2,57%	1,60%	6,88%
Novembre	1,24%	2,67%	-0,14%
Dicembre	5,52%	4,45%	2,01%

Portafoglio: principali titoli	%
ETF ISHARES MSCI WORLD	18,76%
ETF EUROMTS EONIA LYXOR	17,89%
ETF DB EONIA 1C DB X-T	17,85%
MOTUS TREND B	10,67%
MOTUS OPERA B	8,56%
ETF DJ US SEL DIV ISHARES	4,57%
DWS INVESTMENT GOLD PLUS NC	4,41%
ETF DJSTOXXFOO LYXOR	1,55%
ETF DJSTOXXOIL LYXOR	1,53%
ETF ISHARES FTSE EPRA EURO	1,52%
Totale dei titoli in portafoglio :	17

Indicatori di Rischio	Valore
Vol. Portafoglio ann.	5,207%
Vol. Benchmark ann.	15,906%
Correlazione	0,2814
Indice Alpha	-6,113%
Indice Beta	0,0921
Information Ratio	-0,0367
Tracking Error Volatility ann.	15,281%
R-Quadro	-7,6254
Alpha di Jensen	-6,128%
Vol.Ind. Risk Free ann.	0,042%
Indice di Sharpe	-2,9166



Dati relativi ad un portafoglio virtuale che rispecchia la composizione dei portafogli effettivi ma non ne riflette fedelmente la movimentazione. I dati potrebbero quindi essere differenti dai risultati dei portafogli realmente esistenti. Il portafoglio virtuale recepisce tempestivamente le decisioni di tactical asset allocation prese dai gestori di Invest Banca SpA che opera in ottemperanza nel rispetto della normativa, degli accordi contrattuali stipulati con il cliente. I rendimenti passati non sono indicativi di quelli futuri. @ I RENDIMENTI INDICATI SONO AL LORDO DI COMMISSIONI E SPESE

Volatilità

indicatore di rischiosità dell'investimento: si intende un investimento più rischioso di un altro quando l'oscillazione intorno alla sua media dei rendimenti (la volatilità appunto) è maggiore di quella espressa dall'altro. E' calcolata sulla base di osservazioni mensili, su una base dati di 5 anni, il dato è annualizzato. Tanto è maggiore la volatilità dei rendimenti di una linea di gestione tanto maggiore è non solo l'aspettativa di alti guadagni, ma anche la possibilità di subire perdite elevate; indice sintetico di rischiosità.

Indice di Sharpe

fornisce una valutazione sintetica di rendimento/rischio di un titolo in un determinato periodo. E' dato dal rapporto tra extrarendimento (rispetto al risk free) e volatilità non annualizzata dei rendimenti del titolo. In sostanza è una misura di extrarendimento della gestione per unità di rischio, assegnando valori più alti a linee che hanno minore volatilità a parità di performances media; la frequenza delle osservazioni è mensile per un orizzonte temporale di 5 anni. Come risk free si è scelto il JPM 1-3 y.
Indice sintetico della qualità delle scelte del gestore.

Information Ratio (IR)

indicatore di extra rendimento per unità di rischio. L'extra rendimento medio è calcolato rispetto all'indice o al benchmark e il rischio si definisce come l'extra volatilità rispetto all'indice stesso (ossia alla tracking error volatility). L'information ratio può essere interpretato come indicatore del valore aggiunto del fondo rispetto ad una gestione passiva. Un information ratio più alto indica in genere una gestione più efficiente.
Indice sintetico della qualità delle scelte del gestore rispetto al proprio bmk.

Tracking Error Volatility (TEV):

misura la volatilità della differenza tra il rendimento della gestione e quella del suo benchmark: è un indice di style analisi, quanto più basso è il tev quanto più il gestore ha replicato fedelmente l'andamento dell'indice. il dato è calcolato utilizzando osservazioni mensili con un orizzonte temporale di 5 anni, il dato è annualizzato per permettere un confronto più omogeneo con il dato di volatilità.
Indice sintetico dello stile di gestione.

Indice Alpha

l'Alpha di Jensen è definito come la differenza di rendimento effettivo medio conseguito dal portafoglio ed il rendimento di equilibrio che il portafoglio avrebbe dovuto produrre dato il suo livello di rischio sistematico e date le condizioni di mercato. Indica se la componente attiva del portafoglio ha creato valore (se > 0), oppure distrutto valore (se < 0).

Indice Beta

l'indice Beta esprime l'elasticità dei movimenti del prodotto rispetto a quelli del mercato (inteso come benchmark). Un prodotto con Beta maggiore di 1 tende ad amplificare i movimenti del mercato, mentre un prodotto con beta inferiore ad 1 tenderà a smorzarli. Il Beta è solo una stima delle variazioni del prodotto rispetto alle variazioni del benchmark: affinché la misura sia esatta, la correlazione fra i due investimenti dovrebbe essere perfettamente positiva, cioè tutti i dati dovrebbero essere posizionati sulla retta di regressione, ovvero $Beta = 1$.

Correlazione

il coefficiente di correlazione è il coefficiente angolare della retta di regressione. Analizzando la correlazione è possibile verificare se l'andamento dei rendimenti di un dato prodotto può essere messo in relazione con l'andamento dei rendimenti di un dato benchmark. Il coefficiente di correlazione è sempre compreso tra +1 e -1. Se il coefficiente di correlazione tra due variabili è pari ad 1, si dice che tali variabili sono perfettamente correlate. Perciò, se la correlazione tra un prodotto ed il suo benchmark è pari ad 1 vi è perfetta sintonia tra l'andamento dei rendimenti del prodotto e quello del benchmark.

Var

il Var è un indicatore statistico che misura, con una probabilità del 99% in un orizzonte temporale di un giorno, la massima perdita che dovrebbe subire il prodotto.

AVVERTENZE. Informazioni utili: Redazione: Invest Banca SpA Gestioni Patrimoniali.

Responsabilità/Garanzia: Non si assume nessuna responsabilità o garanzia per il contenuto della presente pubblicazione, in particolare per gli indici e le indicazioni di performance in esso riportate nonché opinioni o suggerimenti. I suggerimenti e le esternazioni in merito a singoli mercati o all'evoluzione generale del mercato, o di altro tipo, contenute in questa pubblicazione, si basano su opinioni personali dell'autore e sono da intendersi come tali. Le nostre previsioni di consenso possono differire da altre fonti disponibili al pubblico in virtù dei nostri criteri di analisi e selezione. Le previsioni e le opinioni espresse nel presente documento rappresentano le considerazioni di Invest Banca SpA alla data di redazione e possono variare senza preavviso.

Utilizzo del contenuto: l'impiego redazionale del contenuto di questa pubblicazione o parti di essa possono essere riutilizzate o citate solamente mediante indicazione della fonte e preventivo consenso dell'editore. Su richiesta si possono fornire informazioni più complete. Il presente materiale non deve essere inteso come abbastanza esaustivo da costituire la base di una valutazione di investimento.

Disposizioni importanti di carattere legale: Questi documenti sono destinati esclusivamente all'uso interno degli intermediari abilitati da Invest Banca SpA e/o dagli investitori istituzionali e non possono essere trasmessi a terzi.

Questi documenti non devono essere utilizzati in nessun caso come materiale pubblicitario per il collocamento al pubblico o qualsiasi altra forma di offerta pubblica delle gestioni patrimoniali Invest Banca SpA.

Le indicazioni riportate in queste pagine non costituiscono un'offerta ed hanno esclusivamente scopo informativo. Si declina pertanto ogni responsabilità in ordine alla veridicità ed all'esattezza del loro contenuto. Qualsiasi raccomandazione o opinione sulle linee di gestione, su aree di investimento, settori merceologici e singoli titoli azionari ed obbligazionari o quote di OICR o su altri temi contenuti nelle indicazioni rispecchiano il punto di vista personale dei rispettivi autori e non costituiscono nessun obbligo per Invest Banca SpA. La messa in atto di raccomandazioni sulle linee di gestione offerte da Invest Banca SpA rimane sempre nell'esclusiva responsabilità degli intermediari o degli